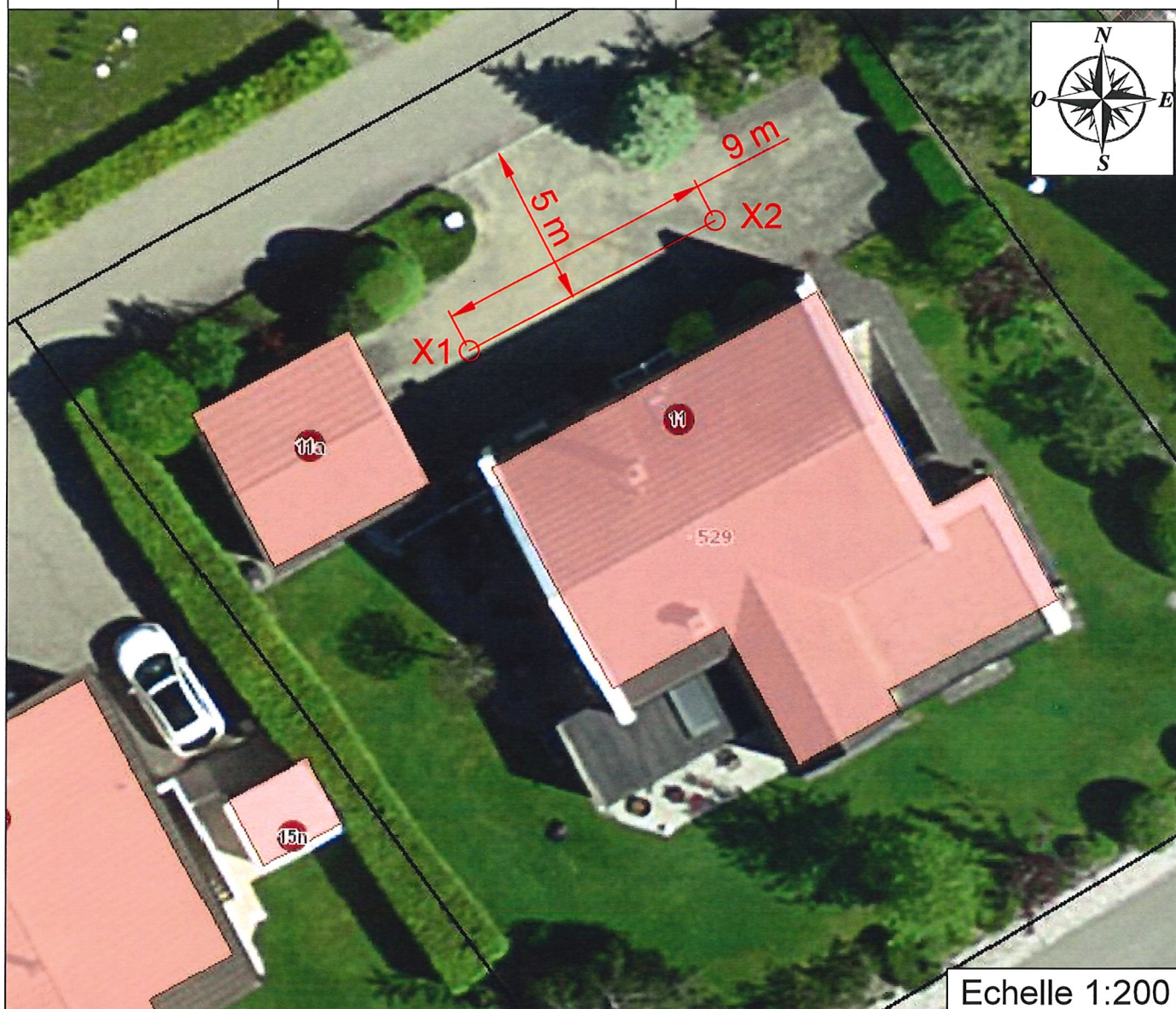


Plan d'implémentation des sondes

Adresse du
bâtiment :

Le Chemin Neuf 11
1756 Onnens
Article 529
EGID 1530530

X1 : X = 180'596
Y = 569'264
X2 : X = 180'600
Y = 569'273



Remarques :

1. Ecartement entre sondes de minimum 6 mètres à respecter
2. Profondeur de forage à adapter selon lithologie du terrain
3. Position exacte des sondes à transmettre au bureau Energil à la fin des travaux



Chemin de la Charmille 2
1723 Marly
026 436 25 22 / info@energil.ch